

住まいのバリアフリーコンペティション2007

光と風と人が遊ぶ家



C 外観・ベランダ

●コンセプト

30代の若夫婦と1歳の3人家族自然の光と風と暖かさが家の中を駆け巡り、大人も子供も楽しめる住まいを計画。住み慣れた住まいで一生過ごせたら人も住まいも地球も幸せ。

●ポイント

40年後、50年後も楽しく住めるよう床はフラットに引き戸を使用。ベランダとも60mmの段差。将来、エレベーターを設置できるようベランダは幅広にしアウトドアライフも楽しめる。勝手口にはゴミリフトを設置し利便性を高めた。生活の安全面を考慮し、床暖房・給湯を含めオール電化。

●概要

敷地面積 72.01㎡

建築面積 45.81㎡

延床面積 95.90㎡

第一種中高層地域 准防火地域



a 居間・食堂・台所



b 台所



a C 居間・食堂・台所・ベランダ



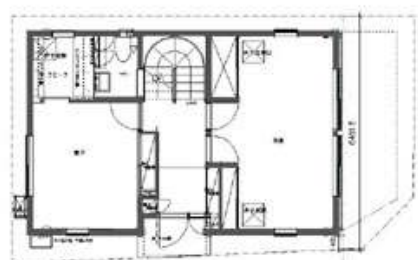
b 台所



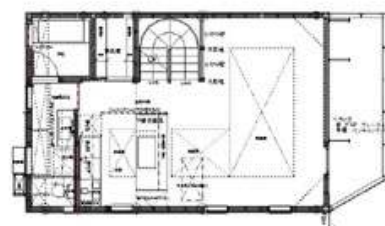
e 洗面室



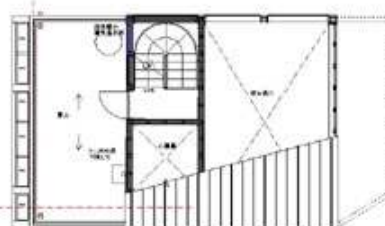
d ゴミリフト



1階平面図



2階平面図



屋上平面図